



Fukagawa Rotary Club

R I 第 2510 地区第 1 グループ

深川ロータリークラブ



R12510 地区



世界に希望を生み出そう

例会プログラム

市長卓話

5月7日 (火)

担当：例会運営委員会

NO. 3018 第 31 回例会

地区研修協議会報告



例会案内 例会案内「5月～6月」

5月 7日(火)	市長卓話
5月 28日(火)	各委員会活動報告①
6月 2日(火)	都市連合会
6月 11日(火)	各委員会活動報告②
6月 18日(火)	法定休会

出席報告 4月23日例会

総会員数	29名 (出席免除者1名中0名出席)
欠席者数	6名 津田, 石川, 武田, 遠藤, 木村, 占田 各会員

出席率	78.57%
前回メーキャップ	0名
前回修正出席率	67.86%

前例会幹事報告

寺島幹事

- インターアクト年次大会の案内
- 滝川 RC より例会案内
- 拓殖大学より「明日の北海道農業を語る」開催案内

スマイルBOX

累計 329,000 円

ゲーム当選者よりのスマイル献金



会長報告

圓浄貴之会長

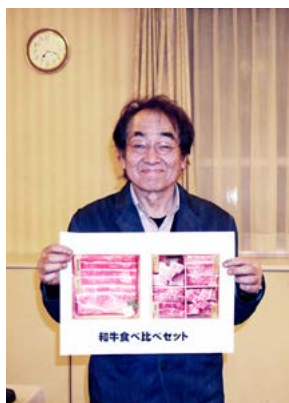
皆様こんにちは。本日も例会へのご出席に心より感謝申し上げます。また、台湾東部地震で被災された皆様への義捐金の御協力にも重ねて御礼申し上げます。先日、太子祭の会議で元会員の山田圭二パストガバナー補佐にお会いし、昔話を聞かせていただくことができました。ガバナー補佐を引き受けられたのは、議員をおりてすぐのことで、「今までお世話になったんだから」と「はい」か「イエス」か「喜んで」としか言えないタイミングだったようでした。怖いところですが、しかし、2011-12年度のガバナーは小樽の熊澤パストガバナーで、歳が同じということもあり、今でも年に一度ガバナーと補佐の皆様が一同に集まる会合があるとのことでした。こういう経験をされた方は恐らくロータリークラブは生涯の友を得ることができると仰られるのでしょうか。ハイリスクハイリターン、虎穴に入らずんば虎児を得ずといったところでしょうか。

また、山田さんからお酒の飲む量のお話もいただき、「一度の量はほどほどに。またこれからは飲めるじゃないか。」という内容のどなたからか教えていただいた言葉を紹介して下さいました。その時は「なるほどですね」と聞いた振りをしていましたが、いまは私も真宗門徒は「明日在りと思う心の徒桜 夜半に嵐の吹かぬものか」と9歳の時に詠まれた親鸞聖人を宗祖としております。と言いたい気持ちであふれています。

さて、お酒と桜の話が出てまいりました。深川では桜の開花はもう少し先になるようですが、今宵は観桜会です。桜の一足先に咲き乱れましょう。私は狂い咲きにならないように気をつけます。

以上私からの報告とさせていただきます。

観 桜 会



深川 RC

会 長 圓 淨 貴 之
幹 事 寺 島 康 広

会 長 エ レ ク ト 飛 騨 野 貴 広
副 幹 事 平 瀬 文 男

副 会 長 伊 東 由 紀 夫
会 計 廣 上 晃 士



例 会 運 営 委 員 会

委 員 長 佐 々 木 弘 有
副 委 員 長 廣 上 晃 士

深 川 RC

■ 例 会 場 ラ ・ カ ン パ ー ニ ュ ホ テ ル 深 川 ■ 例 会 日 毎 週 火 曜 日
 ■ 事 務 局 〒 0 7 4 - 0 0 0 4 深 川 市 4 条 9 番 4 0 号 ■ 姉 妹 ク ラ ブ 南 海 RC (韓 国)
 プ ラ ザ 深 川 3 F T e l (0 1 6 4) 3 4 - 6 2 2 8 ■ 第 2 5 1 0 地 区 第 1 グ ル ー プ
 ■ U R L H t t p : / / m y p a g e . f u k a n a v i . c o m / r o t a r y / ■ M a i l f u k a g a w a - R C @ c l u b 5 0 2 . j p